

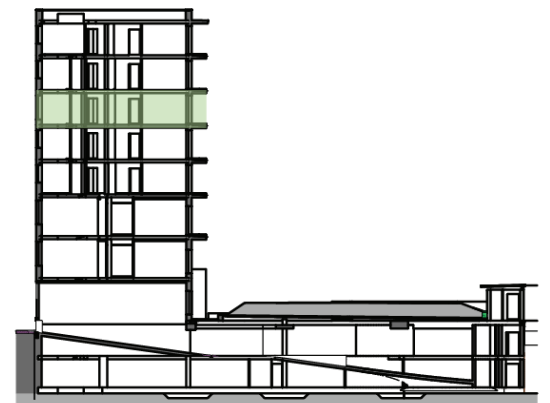
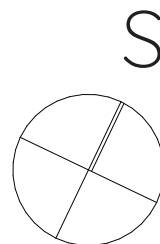
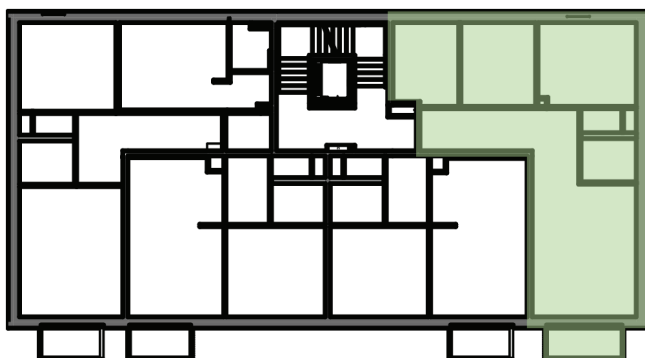
6. Nadzemné podlažie

| | | |
|----|----------|----------------------|
| 01 | Chodba | 14,23 m ² |
| 02 | Izba | 9,41 m ² |
| 03 | Izba | 10,89 m ² |
| 04 | Izba | 14,33 m ² |
| 05 | Wc | 1,70 m ² |
| 06 | Kúpeľňa | 4,15 m ² |
| 07 | Obývačka | 24,05 m ² |

Plocha bytu 78,76 m²

| | | |
|----|---------|---------------------|
| 08 | Balkón | 4,30 m ² |
| 07 | Pivnica | 1,80 m ² |

Spolu 84,86 m²



Výmera miestností nezohľadňuje prípadné primurovky. Presná poloha a usporiadanie zariadených predmetov bude upresnená v realizačnom projekte. Uvedené výstupy sú ilustračné a majú informatívny charakter. Investor si vyhradzuje právo na prípadné zmeny v projekte.